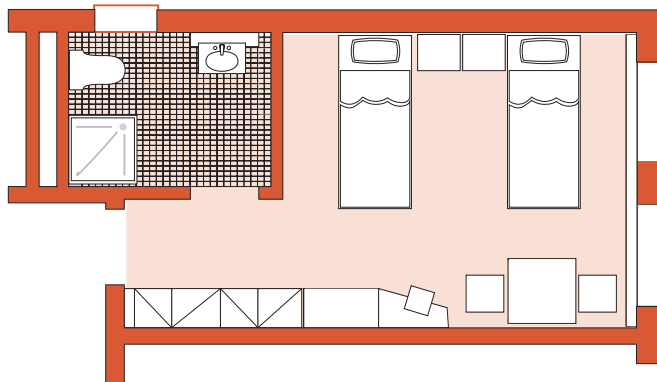
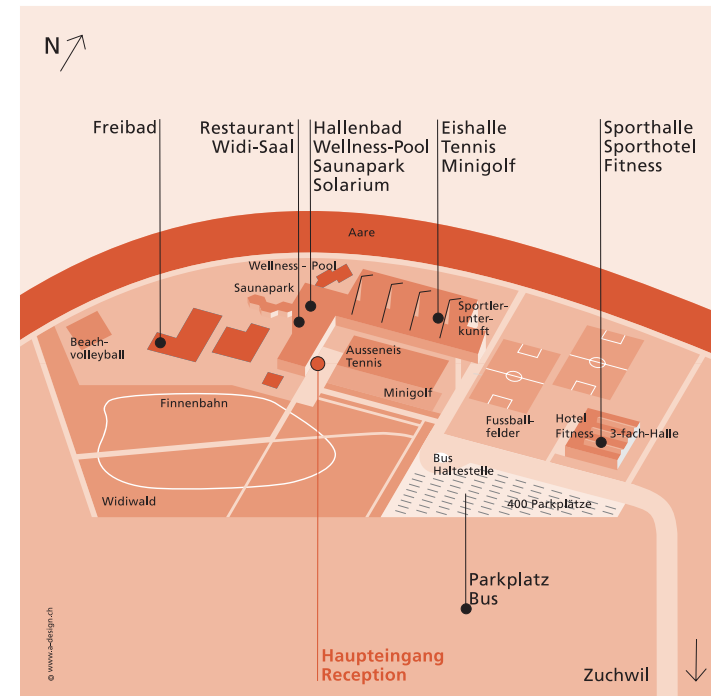


**Optimale, zentrale Verkehrslage**  
Autobahnausfahrt Solothurn  
Buslinie 4 ab Hauptbahnhof Solothurn



**15 Zimmer\*\*\***  
moderne Einrichtung  
ruhige Lage



**Seminare, Tagungen, Kurse  
mit Hotel und Wellnessmöglichkeiten**

450 Gratisparkplätze - Busverbindung ab Bahnhof

## Seminare

Preise pro Person (inkl. MWST)

### Seminarpauschale

**im Einzelzimmer Fr. 190.--**  
**im Doppelzimmer Fr. 160.--**

1 Übernachtung, Vollpension (3-Gang-Mittagessen, 4-Gang-Abendessen), 2 Kaffeepausen (inkl. Snacks und Früchte). Seminar- und Schulungsräume für 2 Tage, Mineralwasser im Plenum. Gratis Eintritt ins Hallen-/Freibad und Fitnesscenter, Spezialpreis Saunapark.

### Tagespauschale

**ohne Übernachtung Fr. 70.--**

3-Gang-Mittagessen, 2 Kaffeepausen (inkl. Snacks und Früchte). Seminar- und Schulungsräume für 1 Tag, Mineralwasser im Plenum. Gratis Eintritt ins Hallen-/Freibad und Fitnesscenter, Spezialpreis Saunapark.

## Tagungen / Kurse

Preise pro Tag / halber Tag (inkl. MWST)

### Widi-Saal

(bis 200 Plätze)

**Saal-Miete** (siehe gegenüberliegende Seite)

Technisches Equipment:  
Video-Beamer/TV auf Grossleinwand  
(Widi-Saal süd), Flipchart, Hellraumprojektor.

### Theorieraum Sporthotel

(bis 30 Plätze)

**Fr. 150.-- / Fr. 90.--**

Technisches Equipment:  
TV/Video, Flipchart, Hellraumprojektor.

### Clubraum

(bis 20 Plätze)

**Fr. 100.-- / Fr. 60.--**

Technisches Equipment:  
TV/Video, Flipchart, Hellraumprojektor.

## Weitere Angebote

- Geburtstage, Taufen, Konfirmationen, Hochzeiten, Generalversammlungen, Vereinsanlässe, etc. (Widi-Saal bis 200 Plätze)
- Grossraumseminare / Tagungen (Sporthalle bis 1'200 / Eishalle bis 2'500 Plätze)

## Seminarräume

Ganzer Widi-Saal 168 m<sup>2</sup>

Saal nord  
gross 92 m<sup>2</sup>

Saal süd  
klein 76 m<sup>2</sup>

Saal nord  
klein 60 m<sup>2</sup>

Saal süd<sup>1</sup>  
gross 108 m<sup>2</sup>

## Varianten Bestuhlung

Art:

**Bankett**

**U-Form**

**Klasse**

**Reihen**

**Konzert**

Form:



**Miete**

**Saal-Miete:**

Nord gross

Nord klein

Süd klein

Süd gross

Ganzer Saal

Plätze

Plätze

Plätze

Plätze

Plätze

Fr. Tag / ½Tag

			72			275.-- / 165.--
			48			150.-- / 90.--
32	28	32	48	80		225.-- / 135.--
40	36	48	72	120		320.-- / 190.--
62	64	80	108	200		500.-- / 300.--

Der Platz für Referenten oder eine kleine Bühne ist in jedem Raum eingerechnet.

## Miete technisches Equipment

(\* = Tag: 100% / ½ Tag: 60% / 2 Std.: 40%)

Beamer (Widi-Saal süd)

TV/Video VHS

Internet-Anschluss

Hellraumprojektor

Flipchart (1 Papierblock)

Papier und Schreibmaterial auf Anfrage

\*Fr. 200.--

\*Fr. 50.--

\*Fr. 50.--

\*Fr. 50.--

Fr. 10.--

Lautsprecheranlage

Rednerpult

Ersatzblock Flipchart

Laminierkopie

Folienkopie

Fotokopie

Fr. 10.--

Fr. 10.--

Fr. 5.--

Fr. 1.--

Fr. 1.--

Fr. -.20

Verlangen Sie eine unverbindliche Offerte